



②現場の立体的目印となる丁張り設置



①測量並びに地取り



④社殿建設地すき取り作業



③祭神の吉備津彦命休息岩の掘り出し作業



⑥排水溜め枘設置



⑤排水用VPパイプ (300 mm) 設置



⑧社殿地中梁 (厚さ 30 cm、鉄筋 19 mm と 13 mm) 基礎



⑦向拝部分にコンクリート基礎打設



⑫八幡神社本殿壁板締め直し



⑪鶴崎神社本殿腰板張り



⑭八幡神社本殿腰板張り



⑬大型クレーンにより八幡神社本殿移設



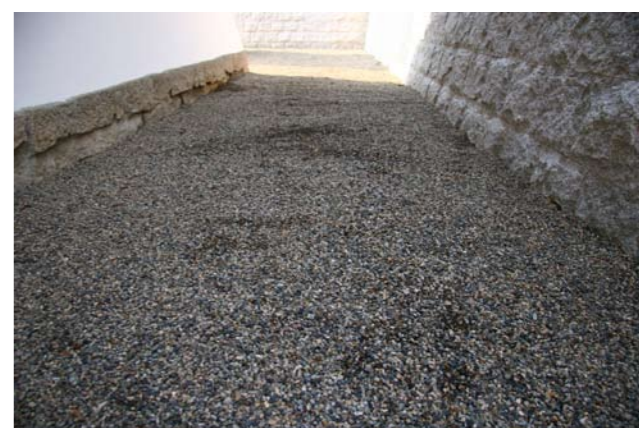
⑩八幡神社本殿千木取り付け



⑮八幡神社本殿亀腹漆喰塗り



⑯鶴崎神社本殿前に狛犬設置



⑰両本殿敷地に玉砂利敷設